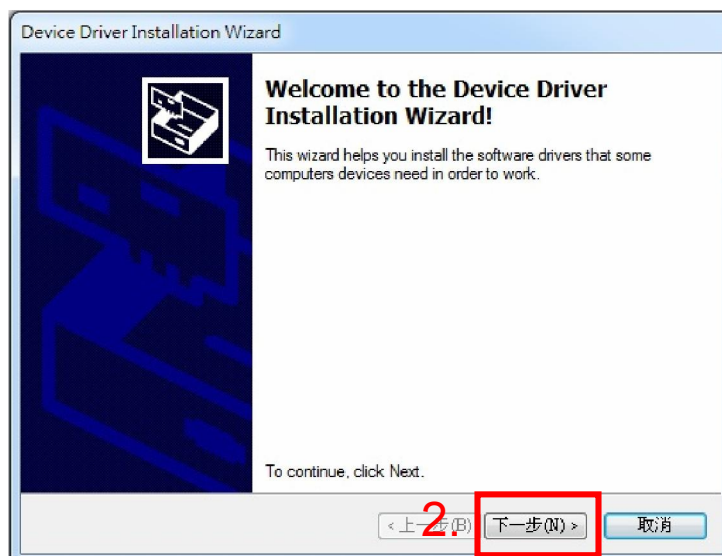
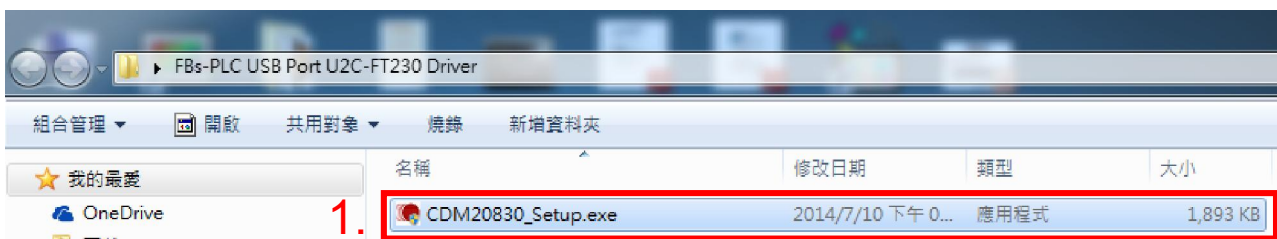


FBs-U2C-MD-180 驅動程式安裝步驟

1. 請勿先將FBs-U2C-MD-180插入USB PORT



2. 下載驅動軟體，開始安裝
FBs-PLC USB Port U2C-FT230 Driver

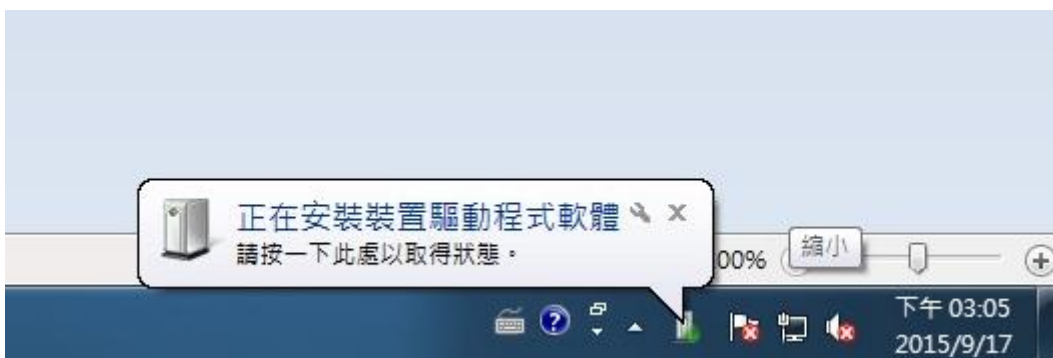




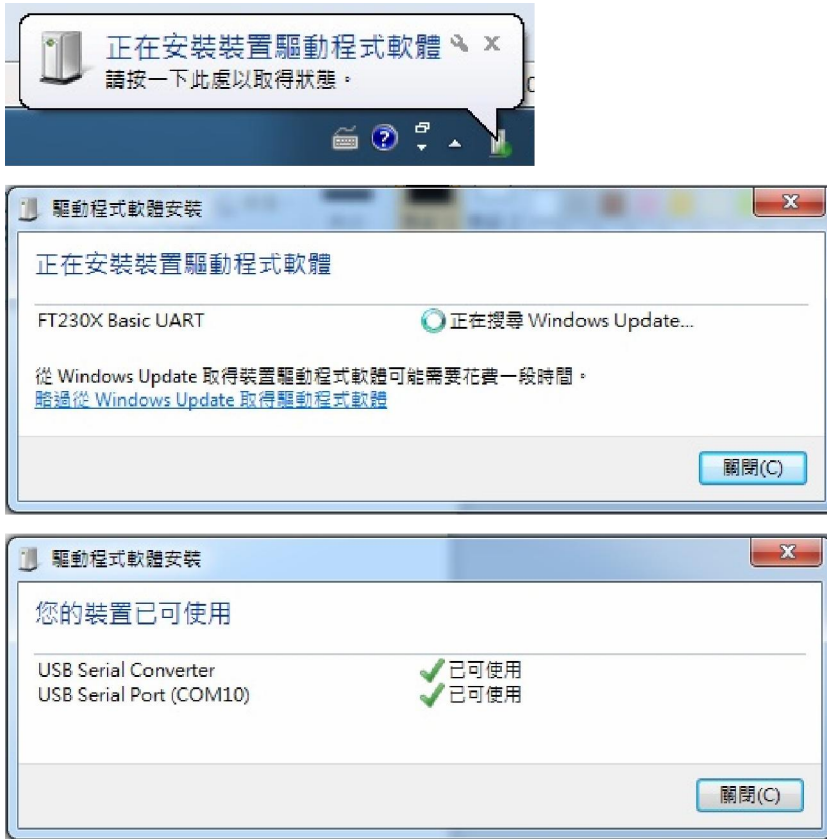
3. 安裝完成後，再將FBs-U2C-MD-180插入USB PORT



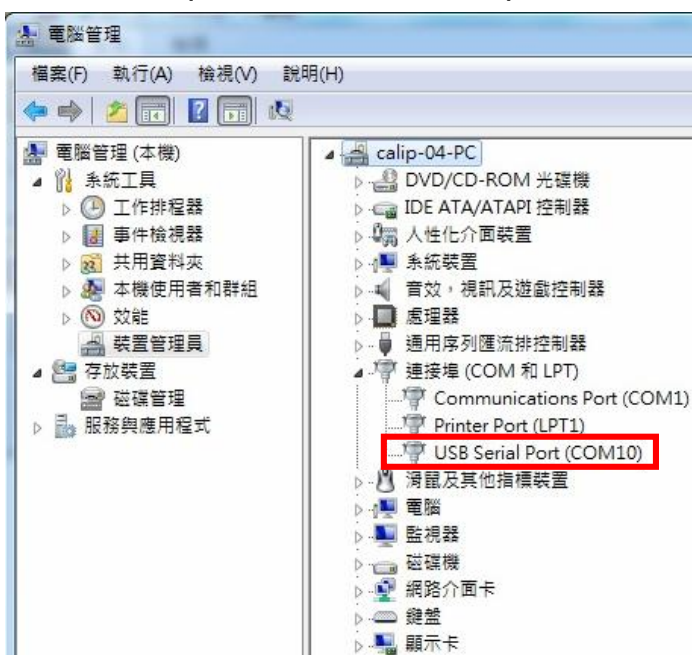
4. 電腦會自動搜尋驅動程式



5. 點擊驅動程式對話框，可確認目前安裝進度



6. 安裝完成，可於裝置管理員內得知USB轉換器的COM PORT是幾號(範例為COM10)



*註：進入裝置管理員方法於【我的電腦】→滑鼠點右鍵→選擇【管理】→左側即可找到【裝置管理員】