



### 簡介

FBs-CMECAT 是 FBs PLC 系列的 EtherCAT 主站通訊模組，搭載此模組 FBs PLC 便能夠有效地透過暫存器的存取，控制 EtherCAT 網路上支援 CoE 之僕站裝置，進而達成交換資料或簡單運動控制目的。

模組的配置是利用 CMECAT Configurator 軟體連接 FBs PLC 系列之 Programming Port 進行，此軟體支援網路操作、模組配置、即時監控、暫存器對應檢視、SDO 任務規劃等功能，可自永宏官網下載安裝於微軟作業系統環境。

EtherCAT 是以乙太網為基礎的現場匯流排系統，有硬體部署成本低、通訊抖動量低、資料更新速度快等優勢，已經成為自動化應用中匯流排控制的主流系統之一。

### 規格

依循標準 - IEC61158 Type 12

相容僕站設備 - Delta ASDA-A2 Series

EtherCAT主站規格 - CoE

實體層 - 100BASE-TX

串列傳輸速率 - 100Mbps

通訊模式 - 全雙工

支援網路拓樸 - Line

最多僕站數 - 9

可配置每僕站之PDO數 - 4 RPDO, 4 TPDO

可配置每PDO之物件數 - 4 objects

物件大小 - 8, 16 or 32 bits

配置模式 - Offline/ Online/Fatek Configuration

File

配置軟體 - CMECAT Configurator

通訊線材 - CAT.5雙絞線或以上

### 共通部分詳細規格

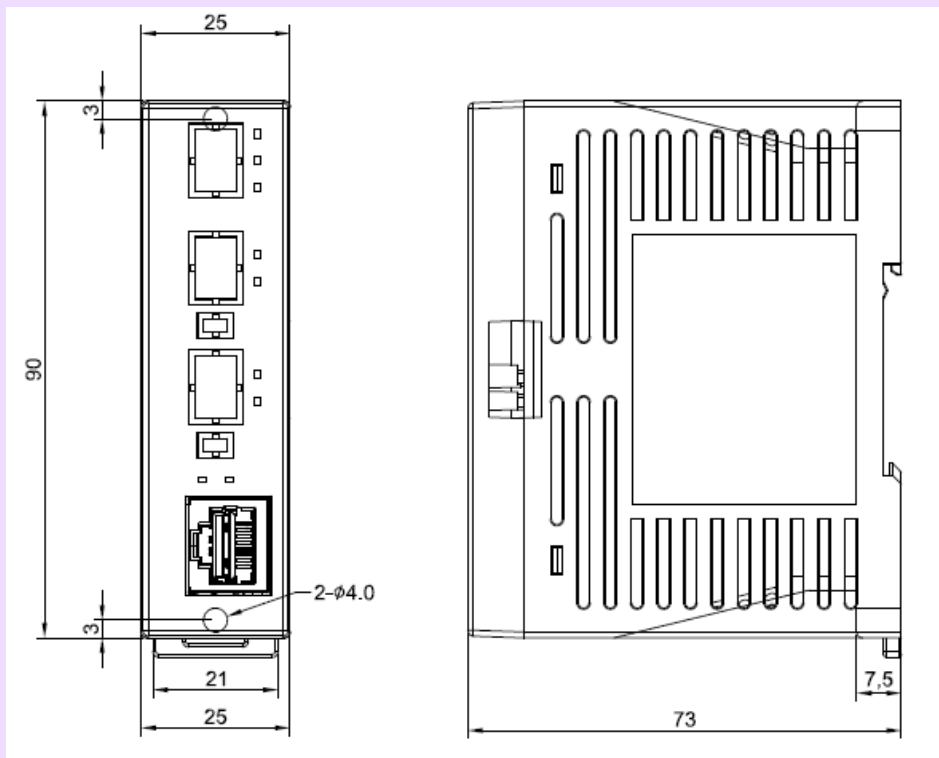
指示燈號: PWR(紅LED)、RUN(綠LED)、ERR(紅LED)、LINK/ACT(綠LED)、SPEED(紅LED)

內部消耗功率: 5V, 250mA

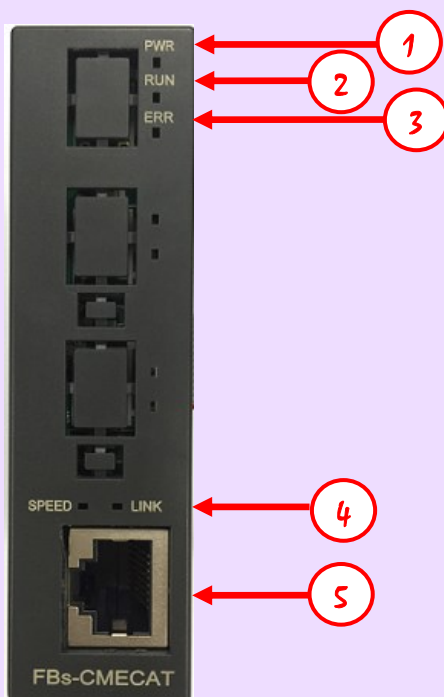
工作環境溫度: 5 ~ 55 °C

儲存溫度: -25 ~ 70 °C

### 外型尺寸



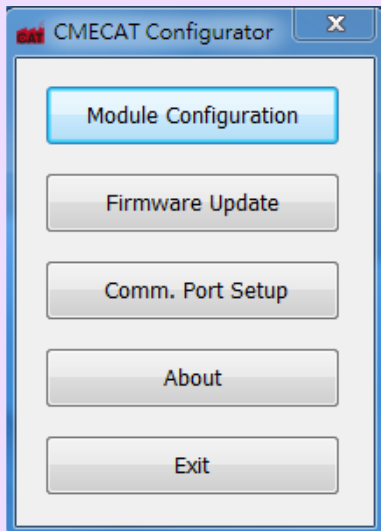
### 燈號指示



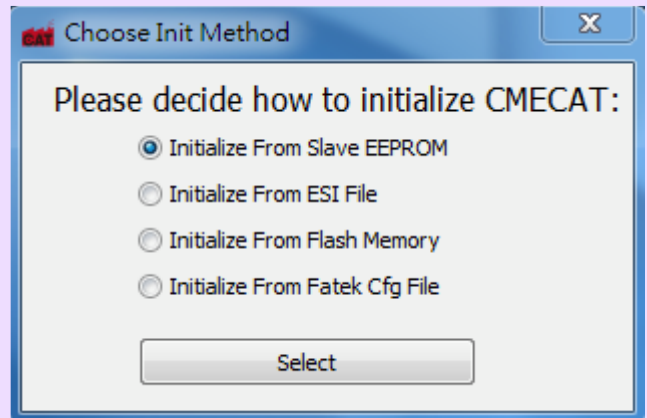
- ① 電源指示燈: 上電恒亮
- ② 系統運轉燈: 正常情況為閃爍
- ③ 錯誤指示燈: 當與 PLC 通訊埠 Port 3 進行 Baud 自動調整失敗時恒亮
- ④ 乙太網路指示燈: Speed 顯示連線速度, Link 顯示連線與資料活動
- ⑤ 乙太網路口: 乙太網路線網口 RJ45

### EasyCAT 軟體操作畫面

EasyCAT 主畫面



初始化方式選擇圖



EtherCAT 主站頁面

