

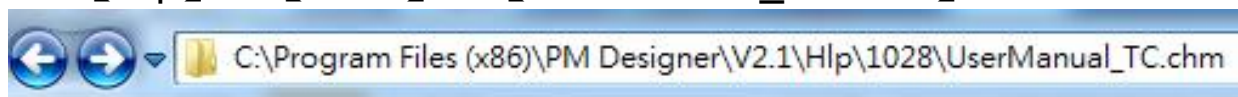
2.0版軟體說明電子檔開啟方法

一、關於2.0版軟體使用說明，已內建於軟體內，請依照下列步驟進入：

1. 安裝2.0版人機編輯軟體

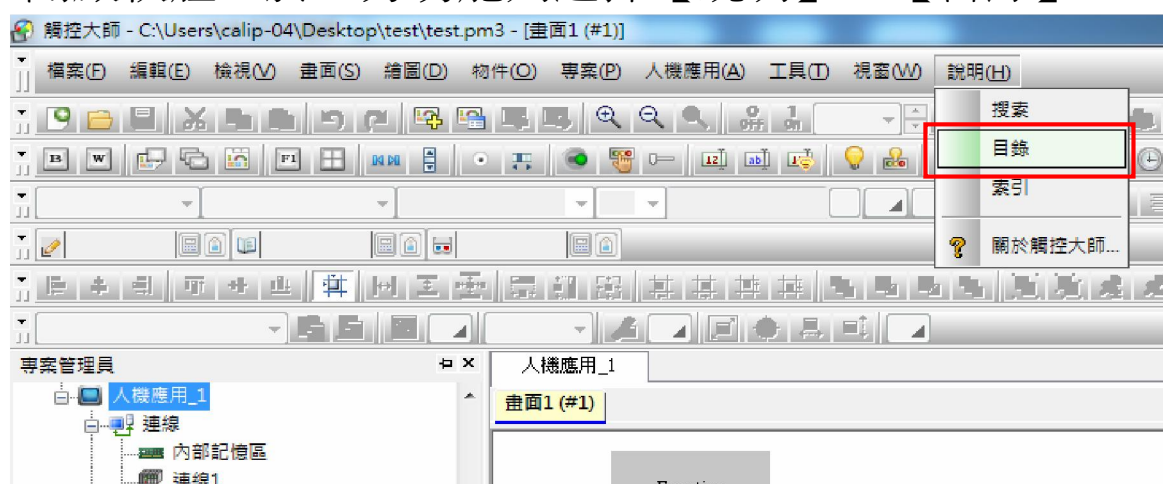
2. 完整說明檔建置在編輯軟體資料夾內，正常安裝可由以下路徑進入：

【C:\】 → 【Program Files (x86)】 → 【PM Designer】 → 【V2.1】
→ 【Hlp】 → 【1028】 → 【UserManual_TC.chm】

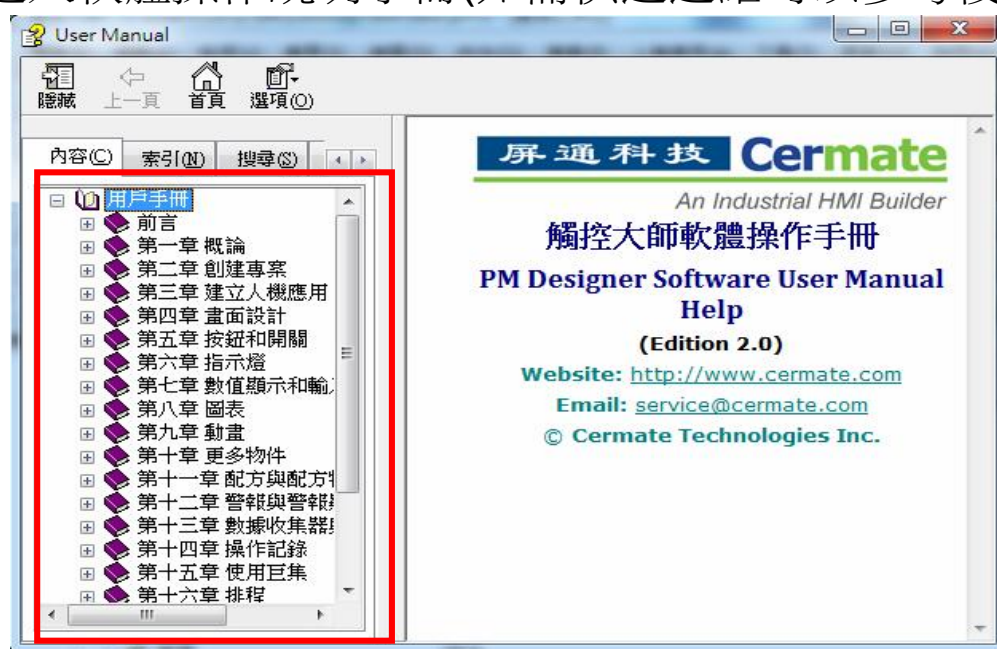


或可由以下步驟進入軟體說明電子檔

3. 開啟軟體，於上方功能列選擇【說明】 → 【目錄】

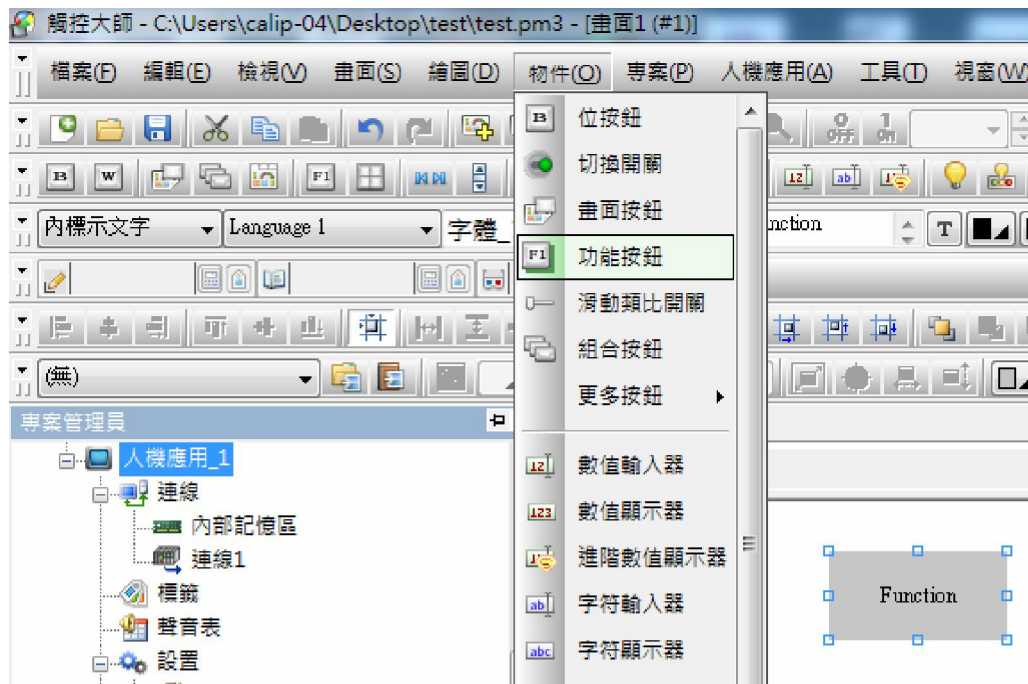


4. 進入軟體操作說明手冊(如需快速連結可以參考後續說明)

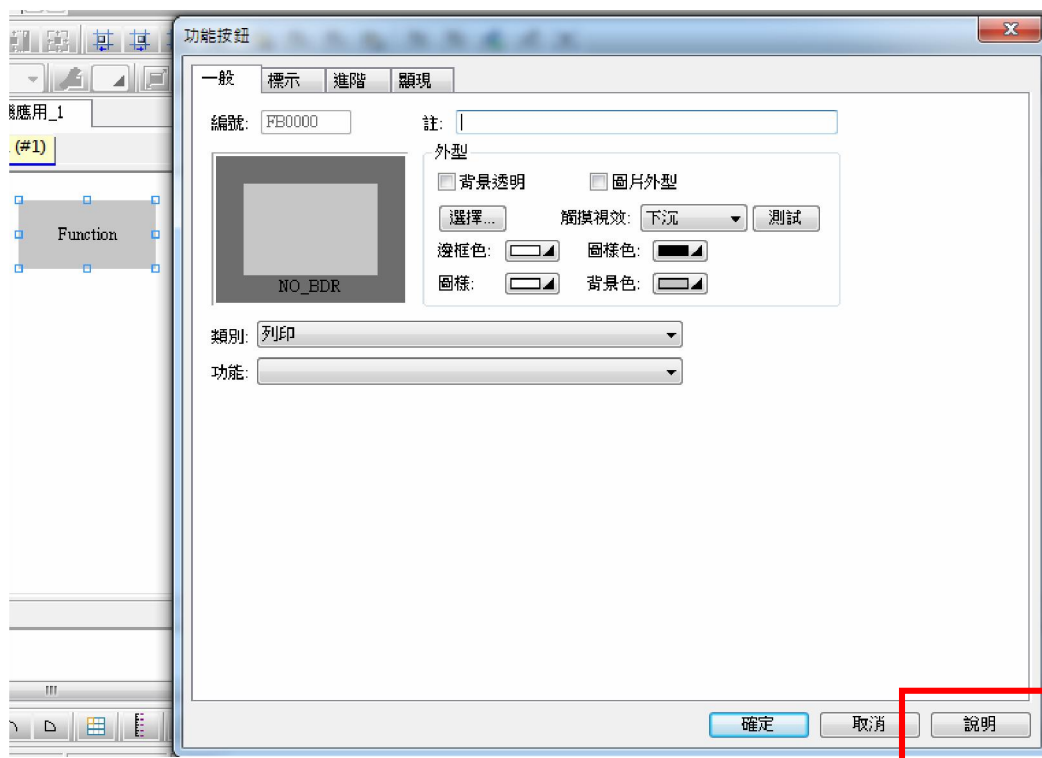


二、快速搜尋需要的軟體說明

1.選擇需使用的物件，下方範例使用【功能按鈕】



2.拉物件置於桌面後，滑鼠連點兩下，進入物件設定視窗→右下角點【說明】



3.軟體會自行連結到此物件功能說明

